

# 复合型滚针轴承

- 附带推力球轴承的滚针轴承
- 附带推力滚子轴承的滚针轴承
- 附带角接触推力球轴承的滚针轴承
- 附带三点接触型球轴承的滚针轴承

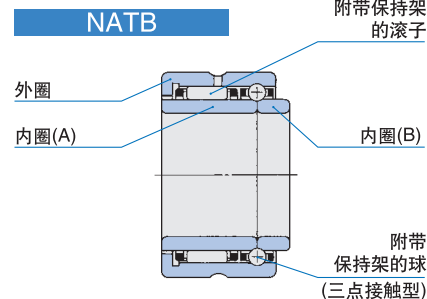
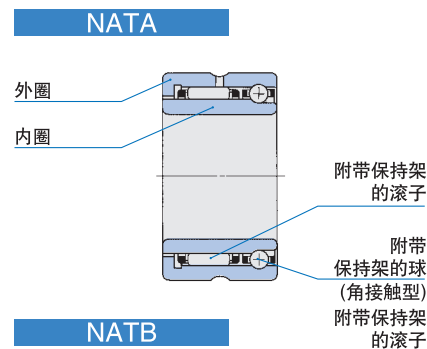
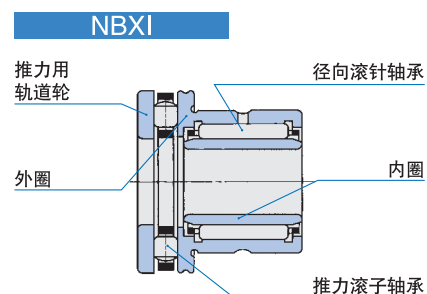
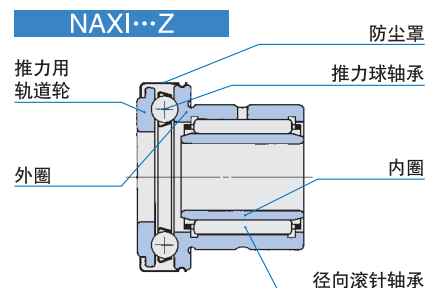


## 结构与特长

IKO复合型滚针轴承是径向轴承部搭配带保持架的滚针轴承，推力轴承部搭配推力球轴承或推力滚子轴承的轴承，容积小经济性好，能同时承受径向负荷和轴向负荷。

广泛用于机床、纺织机械及工业机械。

### 复合型滚针轴承的结构



NAX  
NBX  
NATA  
NATB

沈阳瑞思达轴承有限公司 SHENYANG TOTAL BEARING CO.,LTD.  
Tel: 024 22945833 22923833 24853899 Fax: 024 88729249  
Mobile: 13940483518 15640413155 (微信)

Web: <https://www.rstbearing.com.cn>



## 型号

复合型滚针轴承的型号如表1所示。

表1.1 轴承的型号

| 分类    | 附带推力球轴承 |          | 附带推力滚子轴承 |          |
|-------|---------|----------|----------|----------|
|       | 无内圈     | 带内圈      | 无内圈      | 带内圈      |
| —     | NAX     | NAXI     | NBX      | NBXI     |
| 附带防尘罩 | NAX...Z | NAXI...Z | NBX...Z  | NBXI...Z |

表1.2 轴承的型号

| 轴承的型号 | 附带角接触推力球轴承 | 附带三点接触型球轴承 |
|-------|------------|------------|
| 型号标记  | NATA       | NATB       |

## 附带推力球轴承的滚针轴承

此款轴承是在推力部搭配推力球轴承。

由于用薄壁钢板成形的防尘罩固定于推力轴承部的外圈轴环外径的槽部，推力用轨道轮与防尘罩之间形成迷宫式密封，附带防尘罩能有效防止润滑油泄漏、脏物和灰尘等的侵入。

无内圈的轴承的内接圆直径 $F_w$ 的容许公差参照第36页上的表14，如第48页上的表26所示，轴经过热处理和磨削精加工后搭配，用户可选择所需的径向间隙。

## 附带推力滚子轴承的滚针轴承

此款轴承是在推力部搭配推力滚子轴承。

与附带推力球轴承相比，轴向上的额定负荷大，负载时的滚动接触面的弹性变形极小。而且推力轴承部分为高精度精加工，立轴、横轴都能获得稳定的旋转精度。

与附带推力球轴承相同，有附带防尘罩和附带内圈的型号。

## 附带角接触推力球轴承的滚针轴承

此款轴承是附带保持架的滚针轴承与角接触推力球轴承搭配，主要尺寸依据ISO标准和国际尺寸系列59，可同时承受大径向负荷和单向的轴向负荷。

轴向负荷达到径向负荷的25%以上时，径向负荷用于角接触推力球轴承会影响轴承寿命，需要充分考虑这一负荷关系。

## 附带三点接触型球轴承的滚针轴承

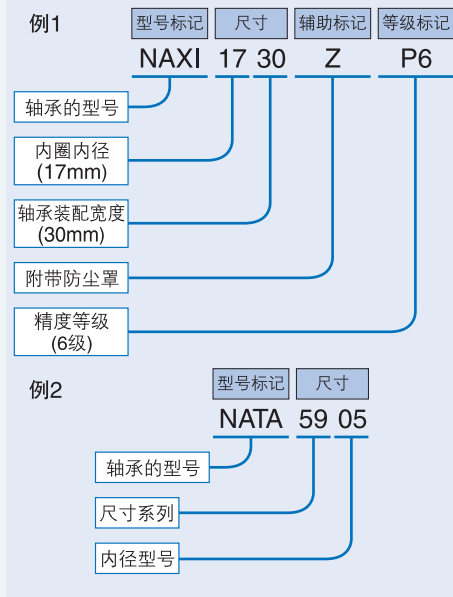
此款轴承能在高速旋转条件下同时承受大径向负荷和双向的轴向负荷。

内圈在球轨道面的中央分离，双方没有互换性，故安装于轴时按轴向拧紧。此款轴承的轴向间隙为0.1~0.3mm左右，负荷关系与NATA59相同，要考虑到轴向负荷应控制在径向负荷的25%以下。

## 公称型号

复合型滚针轴承的公称型号由型号标记、尺寸、辅助标记、等级标记组成，其排列如下所示。

### 公称型号的排列例



## 精度

复合型滚针轴承的尺寸精度、旋转精度参照表2和表34页的表12、表13。无内圈的轴承的最小实测内接圆直径的容许公差见第36页上的表14。NAX(I)、NBX(I)的推力用轨道轮的轨道厚度不同、参照第260页上的表2.4。

NATB59的宽度小的内圈的内径尺寸按与k5的轴进行中间配合的尺寸制作。

| 分类   | 名称       | 尺寸标记  | 尺寸公差       |
|--|----------|-------|------------|
| NAX(I) <sup>(1)</sup><br>NBX(I) <sup>(1)</sup> | 推力用轨道轮内径 | $d_i$ | E7         |
|  | 轴承装配宽度   | $L$   | 0<br>-0.25 |
|  | 推力轴承部高度  | $H$   | 0<br>-0.20 |
| NATB59   | 内圈宽度     | $B$   | 0<br>-0.3  |

注<sup>(1)</sup> 也适合于附带防尘罩的。

## 间隙

复合型滚针轴承的径向内部间隙按照第41页上的表18的间隙CN制作。

## 配合

复合型滚针轴承的推荐的配合如表3所示。

表3 推荐的配合

| 轴承的型号  | 公差域等级 |                   |                   |
|--|-------|-------------------|-------------------|
|  | 轴     |                   | 轴承座               |
|  | 无内圈   | 带内圈               |                   |
| NAX(I) <sup>(1)</sup><br>NBX(I) <sup>(1)</sup> | h5、k5 | k5                | K6、M6             |
| NATA59<br>NATB59                               | —     | k5 <sup>(2)</sup> | M6 <sup>(2)</sup> |

注<sup>(1)</sup> 推力轴承部的轴承座需加工成比外径 $D_1$ 、 $D_2$ 大0.5mm以上，这样可以避免承受径向等负荷。

注<sup>(2)</sup> 如果比这一配合更强，径向负荷就会作用于推力轴承，不会充分发挥功能，请注意。

## 润滑

复合型滚针轴承没有封入润滑脂，请进行适当的润滑后使用。如果不加油，会增加滑动接触面的磨损，缩短使用寿命。

## 油孔

复合型滚针轴承在外圈上设有油槽和1个油孔。如果需要附带多个油孔及内圈附带油孔，请向IKO咨询。

## 额定寿命

此款轴承是由附带保持架的滚针轴承承受径向负荷，由推力轴承承受轴向负荷，故需分别计算寿命(第20页)。

## 安装

复合型滚针轴承的安装例如图1所示。给NAX、NBX施加预压时，建议不要直接用螺母等拧紧推力用轨道轮，而是如图2所示通过弹簧安装。

如将2个NATA相对安装，可承受双向的轴向负荷。安装时请在轴向留出0.2~0.3mm的间隙，以使径向负荷不作用在角接触推力球轴承上。

相关安装尺寸参照尺寸表。

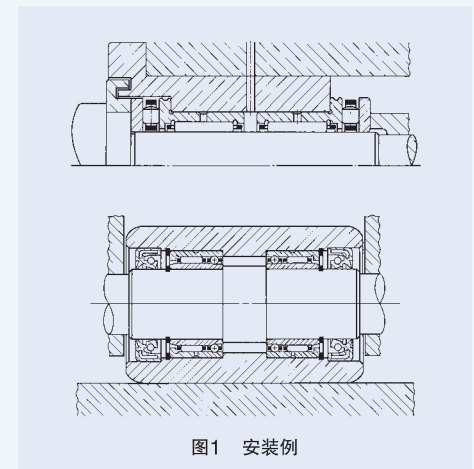


图1 安装例

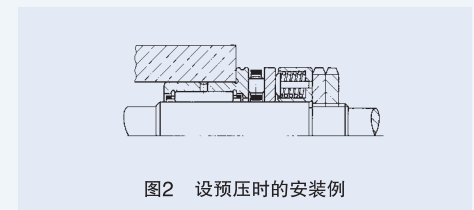
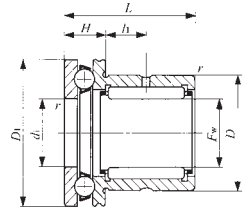
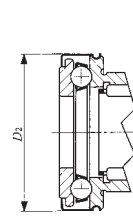


图2 设预压时的安装例

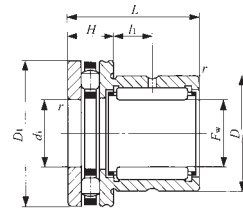
附带推力球轴承的滚针轴承 **无内圈**  
 附带推力滚子轴承的滚针轴承 **无内圈**



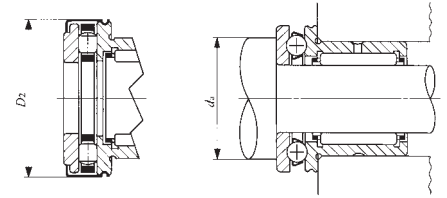
NAX



NAX...Z



NBX



NBX...Z

轴径10-70mm

| 轴径<br>mm | 公称型号            |       |                 |                 |          |                 |           |                 |
|----------|-----------------|-------|-----------------|-----------------|----------|-----------------|-----------|-----------------|
|          | 质量<br>(参考)<br>g | 附带防尘罩 | 质量<br>(参考)<br>g | 质量<br>(参考)<br>g | 附带防尘罩    | 质量<br>(参考)<br>g | 附带防尘罩     | 质量<br>(参考)<br>g |
| 10       | NAX 1023        | 38.5  | NAX 1023Z       | 40              | —        | —               | —         | —               |
| 12       | NAX 1223        | 43.5  | NAX 1223Z       | 45.5            | —        | —               | —         | —               |
| 15       | NAX 1523        | 47.5  | NAX 1523Z       | 48.5            | —        | —               | —         | —               |
|          | —               | —     | —               | —               | NBX 1523 | 54              | NBX 1523Z | 55              |
| 17       | NAX 1725        | 54    | NAX 1725Z       | 56              | —        | —               | —         | —               |
|          | —               | —     | —               | —               | NBX 1725 | 61              | NBX 1725Z | 63              |
| 20       | NAX 2030        | 85.5  | NAX 2030Z       | 89              | —        | —               | —         | —               |
|          | —               | —     | —               | —               | NBX 2030 | 94              | NBX 2030Z | 97.5            |
| 25       | NAX 2530        | 131   | NAX 2530Z       | 135             | —        | —               | —         | —               |
|          | —               | —     | —               | —               | NBX 2530 | 143             | NBX 2530Z | 147             |
| 30       | NAX 3030        | 145   | NAX 3030Z       | 151             | —        | —               | —         | —               |
|          | —               | —     | —               | —               | NBX 3030 | 160             | NBX 3030Z | 166             |
| 35       | NAX 3530        | 169   | NAX 3530Z       | 176             | —        | —               | —         | —               |
|          | —               | —     | —               | —               | NBX 3530 | 186             | NBX 3530Z | 193             |
| 40       | NAX 4032        | 219   | NAX 4032Z       | 227             | —        | —               | —         | —               |
|          | —               | —     | —               | —               | NBX 4032 | 240             | NBX 4032Z | 248             |
| 45       | NAX 4532        | 264   | NAX 4532Z       | 273             | —        | —               | —         | —               |
|          | —               | —     | —               | —               | NBX 4532 | 293             | NBX 4532Z | 302             |
| 50       | NAX 5035        | 287   | NAX 5035Z       | 297             | —        | —               | —         | —               |
|          | —               | —     | —               | —               | NBX 5035 | 315             | NBX 5035Z | 325             |
| 60       | NAX 6040        | 417   | NAX 6040Z       | 454             | —        | —               | —         | —               |
|          | —               | —     | —               | —               | NBX 6040 | 501             | NBX 6040Z | 538             |
| 70       | NAX 7040        | 555   | NAX 7040Z       | 606             | —        | —               | —         | —               |

注(1) 这是倒角尺寸r的最小容许尺寸。

(2) 容许转速适用于润滑油润滑。如果为润滑脂润滑，NAX可到此容许值的70%为止，NBX可到此容许值的25%为止。

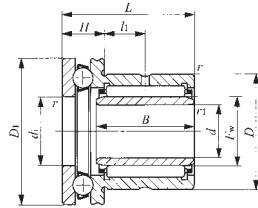
备注1. 外圈上设有油槽并设1个油孔。  
 2. 未封入润滑脂。请适当润滑后使用。

| 主要尺寸 mm |     |       |       |     |     |       |              |       |                   |         | 相关安装尺寸  |         | 基本额定动负荷 |        | 基本额定静负荷 |  | 容许 <sup>(2)</sup><br>转速<br>min <sup>-1</sup> |
|---------|-----|-------|-------|-----|-----|-------|--------------|-------|-------------------|---------|---------|---------|---------|--------|---------|--|--|
| $F_w$   | $D$ | $D_1$ | $D_2$ | $L$ | $H$ | $l_1$ | $r_{s \min}$ | $d_i$ | $d_a$<br>最小<br>mm | 径向<br>N | 轴向<br>N | 径向<br>N | 轴向<br>N |        |         |  |  |
| 10      | 19  | 24    | 25    | 23  | 9   | 6.5   | 0.3          | 10    | 18                | 8 230   | 10 000  | 9 190   | 11 100  | 9 500  |         |  |  |
| 12      | 21  | 26    | 27    | 23  | 9   | 6.5   | 0.3          | 12    | 20                | 9 250   | 9 670   | 11 200  | 11 100  | 9 000  |         |  |  |
| 15      | 24  | 28    | 29    | 23  | 9   | 6.5   | 0.3          | 15    | 23                | 12 300  | 9 930   | 14 900  | 12 200  | 8 500  |         |  |  |
| 15      | 24  | 28    | 29    | 23  | 9   | 6.5   | 0.3          | 15    | 26                | 12 300  | 10 200  | 14 900  | 23 900  | 14 000 |         |  |  |
| 17      | 26  | 30    | 31    | 25  | 9   | 8     | 0.3          | 17    | 25                | 12 900  | 10 800  | 16 300  | 14 500  | 8 500  |         |  |  |
| 17      | 26  | 30    | 31    | 25  | 9   | 8     | 0.3          | 17    | 28                | 12 900  | 11 400  | 16 300  | 28 600  | 13 000 |         |  |  |
| 20      | 30  | 35    | 36    | 30  | 10  | 10.5  | 0.3          | 20    | 29                | 17 600  | 14 200  | 25 400  | 19 700  | 7 500  |         |  |  |
| 20      | 30  | 35    | 36    | 30  | 10  | 10.5  | 0.3          | 20    | 33                | 17 600  | 19 000  | 25 400  | 48 700  | 11 000 |         |  |  |
| 25      | 37  | 42    | 43    | 30  | 11  | 9.5   | 0.6          | 25    | 35                | 20 000  | 19 600  | 32 100  | 29 700  | 7 000  |         |  |  |
| 25      | 37  | 42    | 43    | 30  | 11  | 9.5   | 0.6          | 25    | 40                | 20 000  | 22 700  | 32 100  | 60 700  | 9 000  |         |  |  |
| 30      | 42  | 47    | 48    | 30  | 11  | 9.5   | 0.6          | 30    | 40                | 25 100  | 20 400  | 40 100  | 33 600  | 6 500  |         |  |  |
| 30      | 42  | 47    | 48    | 30  | 11  | 9.5   | 0.6          | 30    | 45                | 25 100  | 27 400  | 40 100  | 81 000  | 8 000  |         |  |  |
| 35      | 47  | 52    | 53    | 30  | 12  | 9     | 0.6          | 35    | 45                | 26 900  | 21 200  | 46 200  | 37 600  | 6 000  |         |  |  |
| 35      | 47  | 52    | 53    | 30  | 12  | 9     | 0.6          | 35    | 50                | 26 900  | 29 100  | 46 200  | 91 100  | 7 000  |         |  |  |
| 40      | 52  | 60    | 61    | 32  | 13  | 10    | 0.6          | 40    | 52                | 29 400  | 26 900  | 54 100  | 50 000  | 5 500  |         |  |  |
| 40      | 52  | 60    | 61    | 32  | 13  | 10    | 0.6          | 40    | 57                | 29 400  | 41 700  | 54 100  | 133 000 | 6 000  |         |  |  |
| 45      | 58  | 65    | 66.5  | 32  | 14  | 9     | 0.6          | 45    | 57                | 31 000  | 27 900  | 60 200  | 55 100  | 5 000  |         |  |  |
| 45      | 58  | 65    | 66.5  | 32  | 14  | 9     | 0.6          | 45    | 62                | 31 000  | 40 800  | 60 200  | 133 000 | 5 500  |         |  |  |
| 50      | 62  | 70    | 71.5  | 35  | 14  | 10    | 0.6          | 50    | 62                | 42 200  | 28 800  | 83 400  | 60 100  | 4 500  |         |  |  |
| 50      | 62  | 70    | 71.5  | 35  | 14  | 10    | 0.6          | 50    | 67                | 42 200  | 43 300  | 83 400  | 148 000 | 5 000  |         |  |  |
| 60      | 72  | 85    | 86.5  | 40  | 17  | 12    | 1            | 60    | 75                | 47 500  | 41 400  | 103 000 | 89 700  | 4 000  |         |  |  |
| 60      | 72  | 85    | 86.5  | 40  | 17  | 12    | 1            | 60    | 82                | 47 500  | 64 600  | 103 000 | 224 000 | 4 000  |         |  |  |
| 70      | 85  | 95    | 96.5  | 40  | 18  | 11    | 1            | 70    | 85                | 55 500  | 43 100  | 120 000 | 101 000 | 3 500  |         |  |  |

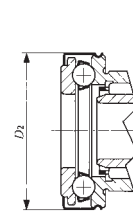
1N ≈ 0.102kgf

NAX  
NBX  
NATA  
NATB

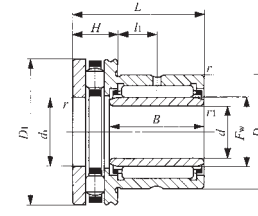
附带推力球轴承的滚针轴承 **带内圈**  
 附带推力滚子轴承的滚针轴承 **带内圈**



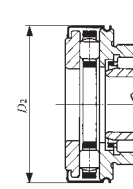
NAXI



NAXI...Z



NBXI



NBXI...Z

轴径7-60mm

| 轴径<br>mm | 公称型号            |       |                 |      |                 |       |                 |      | d  | D  | D <sub>1</sub> |
|----------|-----------------|-------|-----------------|------|-----------------|-------|-----------------|------|----|----|----------------|
|          | 质量<br>(参考)<br>g | 附带防尘罩 | 质量<br>(参考)<br>g |      | 质量<br>(参考)<br>g | 附带防尘罩 | 质量<br>(参考)<br>g |      |    |    |                |
| 7        | NAXI 723        | 43.5  | NAXI 723Z       | 45   | —               | —     | —               | —    | 7  | 19 | 24             |
| 9        | NAXI 923        | 49.5  | NAXI 923Z       | 51.5 | —               | —     | —               | —    | 9  | 21 | 26             |
| 12       | NAXI 1223       | 55.5  | NAXI 1223Z      | 56.5 | —               | —     | —               | —    | 12 | 24 | 28             |
|          |                 |       |                 |      | NBXI 1223       | 62    | NBXI 1223Z      | 63   | 12 | 24 | 28             |
| 14       | NAXI 1425       | 63.5  | NAXI 1425Z      | 65.5 | —               | —     | —               | —    | 14 | 26 | 30             |
|          |                 |       |                 |      | NBXI 1425       | 70.5  | NBXI 1425Z      | 72.5 | 14 | 26 | 30             |
| 17       | NAXI 1730       | 99    | NAXI 1730Z      | 103  | —               | —     | —               | —    | 17 | 30 | 35             |
|          |                 |       |                 |      | NBXI 1730       | 108   | NBXI 1730Z      | 111  | 17 | 30 | 35             |
| 20       | NAXI 2030       | 159   | NAXI 2030Z      | 163  | —               | —     | —               | —    | 20 | 37 | 42             |
|          |                 |       |                 |      | NBXI 2030       | 171   | NBXI 2030Z      | 175  | 20 | 37 | 42             |
| 25       | NAXI 2530       | 179   | NAXI 2530Z      | 185  | —               | —     | —               | —    | 25 | 42 | 47             |
|          |                 |       |                 |      | NBXI 2530       | 194   | NBXI 2530Z      | 200  | 25 | 42 | 47             |
| 30       | NAXI 3030       | 208   | NAXI 3030Z      | 215  | —               | —     | —               | —    | 30 | 47 | 52             |
|          |                 |       |                 |      | NBXI 3030       | 225   | NBXI 3030Z      | 232  | 30 | 47 | 52             |
| 35       | NAXI 3532       | 265   | NAXI 3532Z      | 273  | —               | —     | —               | —    | 35 | 52 | 60             |
|          |                 |       |                 |      | NBXI 3532       | 286   | NBXI 3532Z      | 294  | 35 | 52 | 60             |
| 40       | NAXI 4032       | 315   | NAXI 4032Z      | 324  | —               | —     | —               | —    | 40 | 58 | 65             |
|          |                 |       |                 |      | NBXI 4032       | 344   | NBXI 4032Z      | 353  | 40 | 58 | 65             |
| 45       | NAXI 4535       | 358   | NAXI 4535Z      | 368  | —               | —     | —               | —    | 45 | 62 | 70             |
|          |                 |       |                 |      | NBXI 4535       | 386   | NBXI 4535Z      | 396  | 45 | 62 | 70             |
| 50       | NAXI 5040       | 582   | NAXI 5040Z      | 619  | —               | —     | —               | —    | 50 | 72 | 85             |
|          |                 |       |                 |      | NBXI 5040       | 666   | NBXI 5040Z      | 703  | 50 | 72 | 85             |
| 60       | NAXI 6040       | 750   | NAXI 6040Z      | 801  | —               | —     | —               | —    | 60 | 85 | 95             |

注(1) 这是倒角尺寸r及r<sub>1</sub>的最小容许尺寸。

(2) 容许转速适用于润滑油润滑。如果为润滑脂润滑，NAXI可到此容许值的70%为止，NBXI可到此容许值的25%为止。

备注1. 外圈上设有油槽并设1个油孔。  
 2. 未封入润滑脂。请适当润滑后使用。

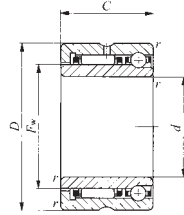
| 主要尺寸 mm        |    |      |    |                |                                   |                                   |                |                |                |                | 相关安装尺寸 mm |        | 基本额定动负荷 C |         | 基本额定静负荷 C <sub>0</sub> |            | 容许 <sup>(2)</sup> 转速 min <sup>-1</sup> | 搭配的内圈     |
|----------------|----|------|----|----------------|-----------------------------------|-----------------------------------|----------------|----------------|----------------|----------------|-----------|--------|-----------|---------|------------------------|------------|--|-----------|
| D <sub>2</sub> | L  | B    | H  | l <sub>1</sub> | r <sub>s min</sub> <sup>(1)</sup> | r <sub>1 min</sub> <sup>(1)</sup> | F <sub>w</sub> | d <sub>i</sub> | d <sub>a</sub> | d <sub>b</sub> | 径向 N      | 轴向 N   | 径向 N      | 轴向 N    | min <sup>-1</sup>      |            |  |           |
| 25             | 23 | 16   | 9  | 6.5            | 0.3                               | 0.2                               | 10             | 10             | 18             | 9              | 8 230     | 10 000 | 9 190     | 11 100  |                        |            | 9 500                                  | LRT 71016 |
| 27             | 23 | 16   | 9  | 6.5            | 0.3                               | 0.3                               | 12             | 12             | 20             | 11             | 9 250     | 9 670  | 11 200    | 11 100  | 9 000                  | LRT 91216  |  |           |
| 29             | 23 | 16.5 | 9  | 6.5            | 0.3                               | 0.3                               | 15             | 15             | 23             | 14             | 12 300    | 9 930  | 14 900    | 12 200  | 8 500                  | LRT 121516 |  |           |
|                |    |      |    |                |                                   |                                   |                |                |                |                | 12 300    | 10 200 | 14 900    | 23 900  | 14 000                 | LRT 121516 |  |           |
| 31             | 25 | 17   | 9  | 8              | 0.3                               | 0.3                               | 17             | 17             | 25             | 16             | 12 900    | 10 800 | 16 300    | 14 500  | 8 500                  | LRT 141717 |  |           |
|                |    |      |    |                |                                   |                                   |                |                |                |                | 12 900    | 11 400 | 16 300    | 28 600  | 13 000                 | LRT 141717 |  |           |
| 36             | 30 | 20.5 | 10 | 10.5           | 0.3                               | 0.3                               | 20             | 20             | 29             | 19             | 17 600    | 14 200 | 25 400    | 19 700  | 7 500                  | LRT 172020 |  |           |
|                |    |      |    |                |                                   |                                   |                |                |                |                | 17 600    | 19 000 | 25 400    | 48 700  | 11 000                 | LRT 172020 |  |           |
| 43             | 30 | 20.5 | 11 | 9.5            | 0.6                               | 0.3                               | 25             | 25             | 35             | 24             | 20 000    | 19 600 | 32 100    | 29 700  | 7 000                  | LRT 202520 |  |           |
|                |    |      |    |                |                                   |                                   |                |                |                |                | 20 000    | 22 700 | 32 100    | 60 700  | 9 000                  | LRT 202520 |  |           |
| 48             | 30 | 20.5 | 11 | 9.5            | 0.6                               | 0.3                               | 30             | 30             | 40             | 29             | 25 100    | 20 400 | 40 100    | 33 600  | 6 500                  | LRT 253020 |  |           |
|                |    |      |    |                |                                   |                                   |                |                |                |                | 25 100    | 27 400 | 40 100    | 81 000  | 8 000                  | LRT 253020 |  |           |
| 53             | 30 | 20   | 12 | 9              | 0.6                               | 0.3                               | 35             | 35             | 45             | 34             | 26 900    | 21 200 | 46 200    | 37 600  | 6 000                  | LRT 303520 |  |           |
|                |    |      |    |                |                                   |                                   |                |                |                |                | 26 900    | 29 100 | 46 200    | 91 100  | 7 000                  | LRT 303520 |  |           |
| 61             | 32 | 20   | 13 | 10             | 0.6                               | 0.3                               | 40             | 40             | 52             | 39             | 29 400    | 26 900 | 54 100    | 50 000  | 5 500                  | LRT 354020 |  |           |
|                |    |      |    |                |                                   |                                   |                |                |                |                | 29 400    | 41 700 | 54 100    | 133 000 | 6 000                  | LRT 354020 |  |           |
| 66.5           | 32 | 20   | 14 | 9              | 0.6                               | 0.3                               | 45             | 45             | 57             | 44             | 31 000    | 27 900 | 60 200    | 55 100  | 5 000                  | LRT 404520 |  |           |
|                |    |      |    |                |                                   |                                   |                |                |                |                | 31 000    | 40 800 | 60 200    | 133 000 | 5 500                  | LRT 404520 |  |           |
| 71.5           | 35 | 25   | 14 | 10             | 0.6                               | 0.3                               | 50             | 50             | 62             | 49             | 42 200    | 28 800 | 83 400    | 60 100  | 4 500                  | LRT 455025 |  |           |
|                |    |      |    |                |                                   |                                   |                |                |                |                | 42 200    | 43 300 | 83 400    | 148 000 | 5 000                  | LRT 455025 |  |           |
| 86.5           | 40 | 25.5 | 17 | 12             | 1                                 | 1                                 | 60             | 60             | 75             | 59             | 47 500    | 41 400 | 103 000   | 89 700  | 4 000                  | LRT 506025 |  |           |
|                |    |      |    |                |                                   |                                   |                |                |                |                | 47 500    | 64 600 | 103 000   | 224 000 | 4 000                  | LRT 506025 |  |           |
| 96.5           | 40 | 25.5 | 18 | 11             | 1                                 | 1                                 | 70             | 70             | 85             | 68             | 55 500    | 43 100 | 120 000   | 101 000 | 3 500                  | LRT 607025 |  |           |

1N ≈ 0.102kgf

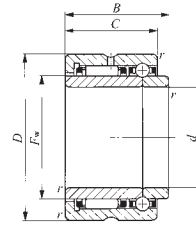
NAX  
NBX  
NATA  
NATB



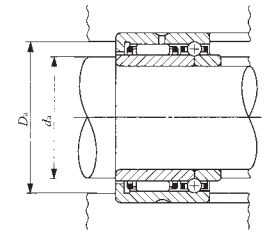
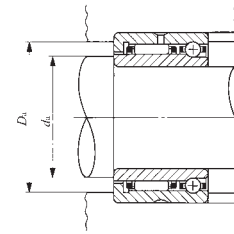
附带角接触推力球轴承的滚针轴承  
附带三点接触型球轴承的滚针轴承



NATA59



NATB59



轴径15-70mm

| 轴径<br>mm | 公称型号      |                 |           |                 | 主要尺寸 mm |     |    |    |                                   |                |
|----------|-----------|-----------------|-----------|-----------------|---------|-----|----|----|-----------------------------------|----------------|
|          | 附带角接触推力   | 质量<br>(参考)<br>g | 附带三点接触型   | 质量<br>(参考)<br>g | d       | D   | C  | B  | r <sub>s</sub> min <sup>(1)</sup> | F <sub>w</sub> |
| 15       | NATA 5902 | 50.5            | NATB 5902 | 53              | 15      | 28  | 18 | 20 | 0.3                               | 20             |
| 17       | NATA 5903 | 55.5            | NATB 5903 | 58.5            | 17      | 30  | 18 | 20 | 0.3                               | 22             |
| 20       | NATA 5904 | 111             | NATB 5904 | 115             | 20      | 37  | 23 | 25 | 0.3                               | 25             |
| 25       | NATA 5905 | 131             | NATB 5905 | 136             | 25      | 42  | 23 | 25 | 0.3                               | 30             |
| 30       | NATA 5906 | 151             | NATB 5906 | 157             | 30      | 47  | 23 | 25 | 0.3                               | 35             |
| 35       | NATA 5907 | 250             | NATB 5907 | 260             | 35      | 55  | 27 | 30 | 0.6                               | 42             |
| 40       | NATA 5908 | 355             | NATB 5908 | 375             | 40      | 62  | 30 | 34 | 0.6                               | 48             |
| 45       | NATA 5909 | 410             | NATB 5909 | 435             | 45      | 68  | 30 | 34 | 0.6                               | 55             |
| 50       | NATA 5910 | 420             | NATB 5910 | 445             | 50      | 72  | 30 | 34 | 0.6                               | 58             |
| 55       | NATA 5911 | 585             | NATB 5911 | 615             | 55      | 80  | 34 | 38 | 1                                 | 63             |
| 60       | NATA 5912 | 625             | NATB 5912 | 660             | 60      | 85  | 34 | 38 | 1                                 | 68             |
| 65       | NATA 5913 | 665             | NATB 5913 | 710             | 65      | 90  | 34 | 38 | 1                                 | 75             |
| 70       | NATA 5914 | 1 070           | NATB 5914 | 1 130           | 70      | 100 | 40 | 45 | 1                                 | 80             |

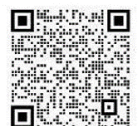
注<sup>(1)</sup> 这是倒角尺寸r的最小容许尺寸。  
注<sup>(2)</sup> 容许转速适用于润滑油润滑。润滑脂润滑的话可容许到该值的60%。  
备注1. 外圈上设有油槽并设1个油孔。  
2. 未封入润滑脂。请适当润滑后使用。

| 相关安装尺寸<br>mm         |                      | 基本额定动负荷<br>C |         | 基本额定静负荷<br>C <sub>0</sub> |         | 容许 <sup>(2)</sup><br>转速<br>min <sup>-1</sup> |
|----------------------|----------------------|--------------|---------|---------------------------|---------|--|
| d <sub>a</sub><br>最小 | D <sub>a</sub><br>最大 | 径向<br>N      | 轴向<br>N | 径向<br>N                   | 轴向<br>N |  |
| 17                   | 26                   | 7 710        | 1 900   | 10 200                    | 2 920   | 20 000                                       |
| 19                   | 28                   | 8 220        | 2 050   | 11 500                    | 3 340   | 18 000                                       |
| 22                   | 35                   | 14 300       | 3 810   | 18 400                    | 6 110   | 16 000                                       |
| 27                   | 40                   | 15 800       | 4 300   | 22 100                    | 7 520   | 13 000                                       |
| 32                   | 45                   | 17 700       | 4 550   | 26 800                    | 8 460   | 11 000                                       |
| 39                   | 51                   | 24 000       | 4 890   | 42 100                    | 9 870   | 9 500  |
| 44                   | 58                   | 30 600       | 5 350   | 60 400                    | 11 800  | 8 500  |
| 49                   | 64                   | 32 600       | 5 450   | 68 500                    | 12 700  | 7 000  |
| 54                   | 68                   | 33 600       | 5 660   | 72 500                    | 13 600  | 7 000  |
| 60                   | 75                   | 39 500       | 10 400  | 74 400                    | 24 700  | 6 500  |
| 65                   | 80                   | 41 800       | 10 700  | 82 200                    | 26 700  | 6 000  |
| 70                   | 85                   | 43 800       | 11 000  | 90 200                    | 28 700  | 5 500  |
| 75                   | 95                   | 56 400       | 13 500  | 127 000                   | 35 000  | 5 000  |

NAX  
NBX  
NATA  
NATB

沈阳瑞思达轴承有限公司 SHENYANG TOTAL BEARING CO.,LTD.  
Tel: 024 22945833 22923833 24853899 Fax: 024 88729249  
Mobile: 13940483518 15640413155 (微信)

Web: <https://www.rstbearing.com.cn>



1N ≈ 0.102kgf